

# Il Percorso di Sostenibilità

del Gruppo Duetorrihotels



DUETORRIHOTELS

PERFETTO, ITALIANO.

[WWW.DUETORRIHOTELS.COM](http://WWW.DUETORRIHOTELS.COM)



# Il Nostro Impegno

Custodire luoghi di valore significa prendersene cura ogni giorno con rispetto, visione e responsabilità. È da questa consapevolezza che nasce il percorso di sostenibilità di Duetorrihotels: un cammino costruito nel tempo, radicato nella storia dei suoi palazzi e proiettato verso un'idea di ospitalità capace di generare valore duraturo per le persone, i territori e le generazioni future. In un mondo attraversato da profondi cambiamenti ambientali, sociali ed economici, il Gruppo ha scelto di assumere un ruolo attivo, integrando la sostenibilità nella propria visione strategica e nella gestione quotidiana delle strutture. Non come risposta a una tendenza, ma come naturale estensione di un modo di essere: quello di chi opera in luoghi che raccontano secoli di storia e ne custodisce l'eredità. L'allineamento allo standard internazionale del Global Sustainable Tourism Council (GSTC) rappresenta una tappa fondamentale di questo percorso: un impegno concreto verso un sistema di gestione riconosciuto, trasparente e verificabile, capace di garantire qualità, coerenza e miglioramento continuo. Questo documento racconta il viaggio di Duetorrihotels: le scelte compiute, le azioni intraprese e la visione che guida lo sviluppo futuro del Gruppo.



# Il Gruppo Duetorrihotels

Duetorrihotels è un gruppo alberghiero italiano che opera in contesti di straordinario valore storico, culturale e paesaggistico. Le sue strutture sorgono in palazzi d'epoca e luoghi simbolo delle città che le ospitano, diventando parte integrante del tessuto urbano e della memoria collettiva. Ogni hotel è un racconto a sé: un equilibrio armonico tra tradizione e contemporaneità, tra comfort moderno e identità locale. Un'ospitalità fondata sull'eccellenza, sull'autenticità e su una cura del dettaglio che si traduce in esperienza. Questo legame profondo con il territorio rende naturale l'adozione di un modello di gestione responsabile, attento agli impatti ambientali e sociali, capace di dialogare con le comunità e di valorizzare le risorse locali. Il percorso verso la certificazione GSTC nasce dalla volontà di dare struttura e coerenza a un impegno già presente nelle singole realtà del Gruppo, trasformandolo in un sistema di gestione condiviso e integrato. Dall'analisi iniziale dei requisiti alla revisione delle pratiche operative, dalla definizione di politiche comuni alla formazione del personale, la sostenibilità diventa così parte integrante delle decisioni strategiche e operative.



# Il Percorso di Sostenibilità Duetorrihotels

## \* Governance e gestione responsabile

La sostenibilità in Duetorrihotels si fonda su principi di etica, trasparenza e responsabilità. Il Gruppo ha strutturato un sistema di governance in grado di garantire coerenza tra i valori dichiarati e le pratiche quotidiane. Il Codice Etico, le politiche aziendali e le procedure operative definiscono comportamenti, ruoli e responsabilità, mentre figure di riferimento – a livello centrale e di singola struttura – coordinano le attività legate alla sostenibilità. Il dialogo continuo con collaboratori, fornitori, partner e ospiti rappresenta uno strumento essenziale di ascolto e miglioramento, permettendo al sistema di evolvere nel tempo in modo dinamico e condiviso.

## \* Persone al centro

Le persone sono il cuore pulsante dell'esperienza Duetorrihotels. Il Gruppo considera il benessere, la crescita e la valorizzazione dei collaboratori come elementi fondamentali per garantire qualità, continuità e affidabilità. L'attenzione si traduce in politiche orientate alla sicurezza, alle pari opportunità, alla stabilità occupazionale e allo sviluppo professionale. Un ambiente di lavoro inclusivo, stimolante e rispettoso favorisce infatti il senso di appartenenza e rafforza una cultura aziendale condivisa, in cui ogni persona contribuisce a dare forma all'identità del Gruppo.

## \* — Il legame con il territorio e l'economia locale

Duetorrihotels opera in stretta connessione con i territori in cui è presente, riconoscendo il valore strategico delle relazioni con il tessuto economico, sociale e culturale locale. La scelta di privilegiare fornitori e partner del territorio sostiene le filiere corte e valorizza le produzioni tipiche. Le collaborazioni con enti formativi, associazioni e istituzioni contribuiscono allo sviluppo delle competenze e alla crescita condivisa. In questo modo, l'attività alberghiera diventa uno strumento di dialogo e sviluppo, capace di generare benefici che vanno oltre l'esperienza dell'ospitalità.

## \* Tutela e valorizzazione della cultura locale

Operare in contesti di grande valore storico e artistico significa assumersi la responsabilità di proteggerne l'identità. Duetorrihotels attribuisce particolare importanza alla tutela e alla promozione della cultura locale. Il sostegno a iniziative culturali, eventi e progetti artistici contribuisce alla conservazione del patrimonio, mentre le strutture favoriscono lo scambio culturale tra ospiti e comunità. La proposta gastronomica e le esperienze offerte raccontano i territori attraverso sapori, tradizioni e saperi, trasformando il soggiorno in un viaggio autentico.

## \* La responsabilità ambientale e l'impegno per il clima

La tutela dell'ambiente è una componente centrale della visione Duetorrihotels. Il Gruppo lavora per ridurre in modo progressivo gli impatti delle proprie attività, integrando scelte consapevoli nella gestione quotidiana. Grande attenzione è rivolta alla ristorazione sostenibile, alla selezione delle materie prime da fornitori locali e alla gestione dei materiali, privilegiando soluzioni riutilizzabili e a basso impatto. Il trattamento dei tessili è affidato a operatori specializzati con impianti a ridotto consumo energetico. Per la lavanderia vengono utilizzati sacchi in cotone ed in alcune strutture in fibra di grano, mentre nelle camere sono disponibili ciabattine monouso realizzate esclusivamente con materiali naturali, come cotone e juta. Negli ultimi anni il Gruppo ha avviato un processo strutturato di riduzione della plastica monouso, sostituendola con alternative sostenibili: penne in bambù e acciaio, packaging in carta riciclata, dispenser per i prodotti da bagno. Anche la scelta dei prodotti per la pulizia e la sanificazione segue criteri di biodegradabilità e riciclabilità, contribuendo a ridurre l'impatto ambientale delle attività quotidiane. Duetorrihotels promuove inoltre una mobilità più sostenibile, incoraggiando l'utilizzo dei mezzi pubblici, delle biciclette e dei veicoli elettrici.

## \* La gestione responsabile delle risorse naturali

L'uso efficiente di energia, acqua e materiali è uno degli obiettivi prioritari del Gruppo. Sul fronte energetico, Duetorrihotels investe nell'efficientamento degli impianti e nell'utilizzo di fonti rinnovabili. In ambito idrico, vengono adottate soluzioni volte a limitare gli sprechi. La gestione dei rifiuti è orientata alla riduzione, al riciclo e al recupero. Parallelamente, il Gruppo lavora per contenere le emissioni di gas a effetto serra attraverso l'ottimizzazione dei processi e la riduzione dei consumi.

## \* Gli obiettivi di miglioramento e la visione futura

Il cammino di sostenibilità di Duetorrihotels si fonda sul principio del miglioramento continuo.

Tra le priorità future rientrano:

- il rafforzamento dell'utilizzo di energie rinnovabili;
- la riduzione degli impatti ambientali attraverso la diminuzione dei consumi;
- l'ampliamento delle collaborazioni locali;
- il consolidamento dei programmi di formazione.

Gli obiettivi sono definiti in modo chiaro, misurabile e condiviso, in coerenza con i criteri GSTC. Il percorso verso la certificazione rappresenta per Duetorrihotels non solo un traguardo, ma un processo di crescita culturale, organizzativa e professionale. La sostenibilità è vissuta come un'opportunità: per migliorare l'esperienza dell'ospite, rafforzare il legame con il territorio e contribuire alla tutela dell'ambiente e delle comunità.

DUETORRIHOTELS

PERFETTO, ITALIANO.

# Il Percorso di Sostenibilità

---



GRAND HOTEL MAJESTIC  
GIÀ BAGLIONI BOLOGNA ★★★★★



## Storia, Arte ed Eleganza

Nel cuore del centro storico di Bologna, di fronte alla Cattedrale di San Pietro, sorge il Grand Hotel Majestic "già Baglioni", unico hotel 5 Stelle Lusso della città e membro del prestigioso network internazionale **The Leading Hotels of the World**.

Da oltre centodieci anni il Majestic rappresenta un punto di riferimento dell'ospitalità di alto livello, accogliendo artisti, reali, Capi di Stato, premi Nobel e protagonisti della cultura e dello spettacolo internazionale. Un luogo iconico, in cui il prestigio della storia si unisce alla qualità di un servizio impeccabile.

L'hotel occupa un elegante palazzo del XVIII secolo, nato come seminario arcivescovile e trasformato in albergo nel 1912. Dopo un periodo di chiusura, la struttura è stata riaperta nel 1987 a seguito di un importante intervento di restauro che ne ha restituito lo splendore originario.

All'interno, il Majestic custodisce autentici tesori artistici e archeologici: **marmi d'epoca, affreschi dei fratelli Carracci nel celebre Camerino d'Europa e resti della pavimentazione romana della via Flaminia Militare**. Un patrimonio che rende l'hotel un vero e proprio "hotel museo", dove arte, storia e comfort contemporaneo convivono armoniosamente nelle 106 camere e negli spazi comuni.

Il Grand Hotel Majestic è profondamente legato alla città di Bologna, crocevia di arte, cultura, commercio e cuore pulsante della Food e Motor Valley. Celebre per i **suoi portici patrimonio UNESCO**, per l'Università più antica d'Europa, per le Due Torri, la Fontana del Nettuno e il Quadrilatero, Bologna è conosciuta come "la Dotta", "la Grassa" e "la Rossa". È inoltre riconosciuta come Città Creativa della Musica UNESCO.

Nel 2022 il Majestic ha celebrato i suoi 110 anni di attività, consolidando la propria immagine di luogo simbolo dell'eleganza, della tradizione e dell'ospitalità italiana apprezzata da una clientela internazionale.





GRAND HOTEL MAJESTIC  
GIÀ BAGLIONI BOLOGNA ★★★★★

2025

\* COLLABORATORI

97% Collaboratori locali  
vivono entro 50 km

88 Collaboratori di cui:

53 Uomini

35 Donne

\* FORNITORI

56,38% Fornitori locali sul totale  
entro 90 km

\* MONITORAGGI

797.131 kwh energia

77.455 smc gas

17.427 mc acqua

353,24 tCO2eq emissioni

78,4% rifiuti differenziati sul totale  
monitoraggio ago-dic 2025

# Il Percorso di Sostenibilità

---



DUE TORRI HOTEL

VERONA

★★★★★



DUE TORRI HOTEL

VERONA

★★★★★

## Nel Centro di Verona, Il Cuore di un'ospitalità dalle Origini Antiche

Nel cuore del centro storico di Verona, accanto alla Chiesa di Sant'Anastasia e a pochi passi dall'Arena e dalla Casa di Giulietta, sorge il Due Torri Hotel, storico 5 Stelle Lusso e simbolo dell'eccellenza alberghiera italiana.

Ospitato nell'antico Palazzo dell'Aquila, risalente al Trecento, l'hotel rappresenta un perfetto equilibrio tra patrimonio storico, arredi d'epoca e servizi di alto livello. Un luogo che custodisce la memoria della città e ne interpreta lo spirito, diventando protagonista della vita culturale veronese.

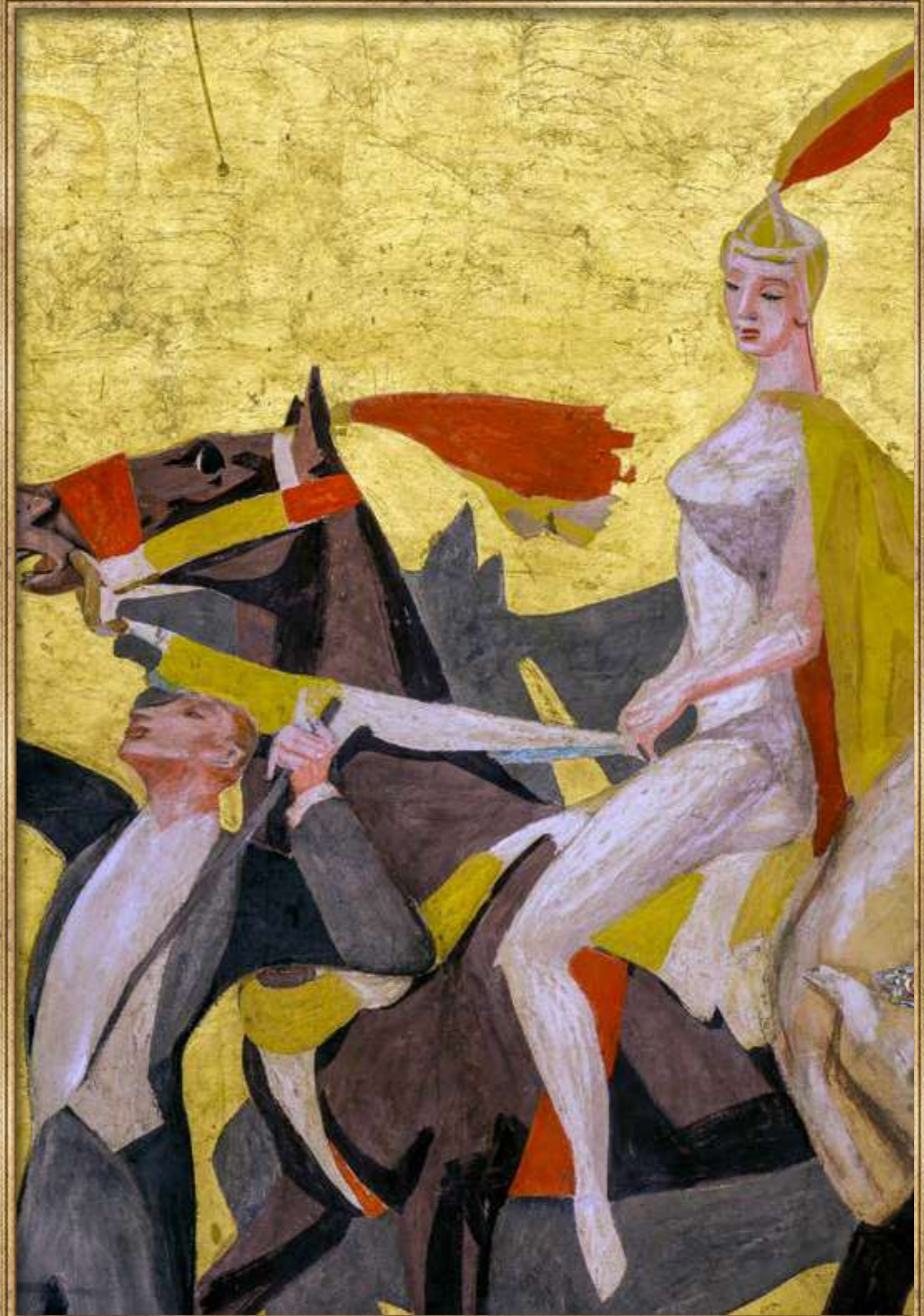
Nel corso dei secoli, il palazzo ha ospitato illustri personaggi ed è stato teatro di eventi significativi. Dal 1959 è tornato a essere un hotel di lusso, affermandosi come punto di riferimento per una clientela internazionale attenta alla storia, all'arte e all'autenticità.

Il Due Torri conserva un patrimonio artistico unico, in particolare la celebre **Arena Casarini**, un piccolo teatro circolare affrescato dall'artista **Pino Casarini**, maestro del Novecento e scenografo delle stagioni liriche dell'Arena di Verona. A lui sono dedicati anche altri affreschi presenti nell'hotel, come quello del Torneo dei Cavalieri di Brandeburgo, oltre al premio annuale realizzato in collaborazione con ArtVerona.

Nella sala colazioni si trovano inoltre affreschi del 1958 che raffigurano scorci iconici della città, trasformando il pasto mattutino in un'esperienza immersiva nella storia di Verona.

L'hotel rafforza costantemente il proprio legame con il territorio: offre proposte esclusive legate agli spettacoli lirici dell'Arena e, dal 2024, è sponsor del progetto culturale cittadino "67 Colonne".

Membro di prestigiosi network internazionali – tra cui **The Leading Hotels of the World**, **Virtuoso**, **Serandipians**, **Signature** e **American Express Hotel Collection** – il Due Torri Hotel dispone di ristoranti panoramici, di una moderna area wellness progettata secondo criteri di risparmio energetico, e collabora con Starpool per l'adozione di tecnologie innovative di monitoraggio dei consumi.





**DUE TORRI HOTEL**  
VERONA ★★★★★

**2025**

\* COLLABORATORI

**100** % Collaboratori locali

**78** Collaboratori di cui:

**34** Uomini

**44** Donne

\* FORNITORI

**68,96** % Fornitori locali sul totale entro 90 km

\* MONITORAGGI

**703.178** kwh energia

**70.328** smc gas

**9.711** mc acqua  
in parte stimata

**273,61** tCO2eq emissioni

**71,2** % rifiuti differenziati sul totale  
monitoraggio nov 25 - feb 26

# Il Percorso di Sostenibilità

---



HOTEL BERNINI PALACE

FIRENZE

★★★★★



## A Firenze Un Viaggio Nella Storia

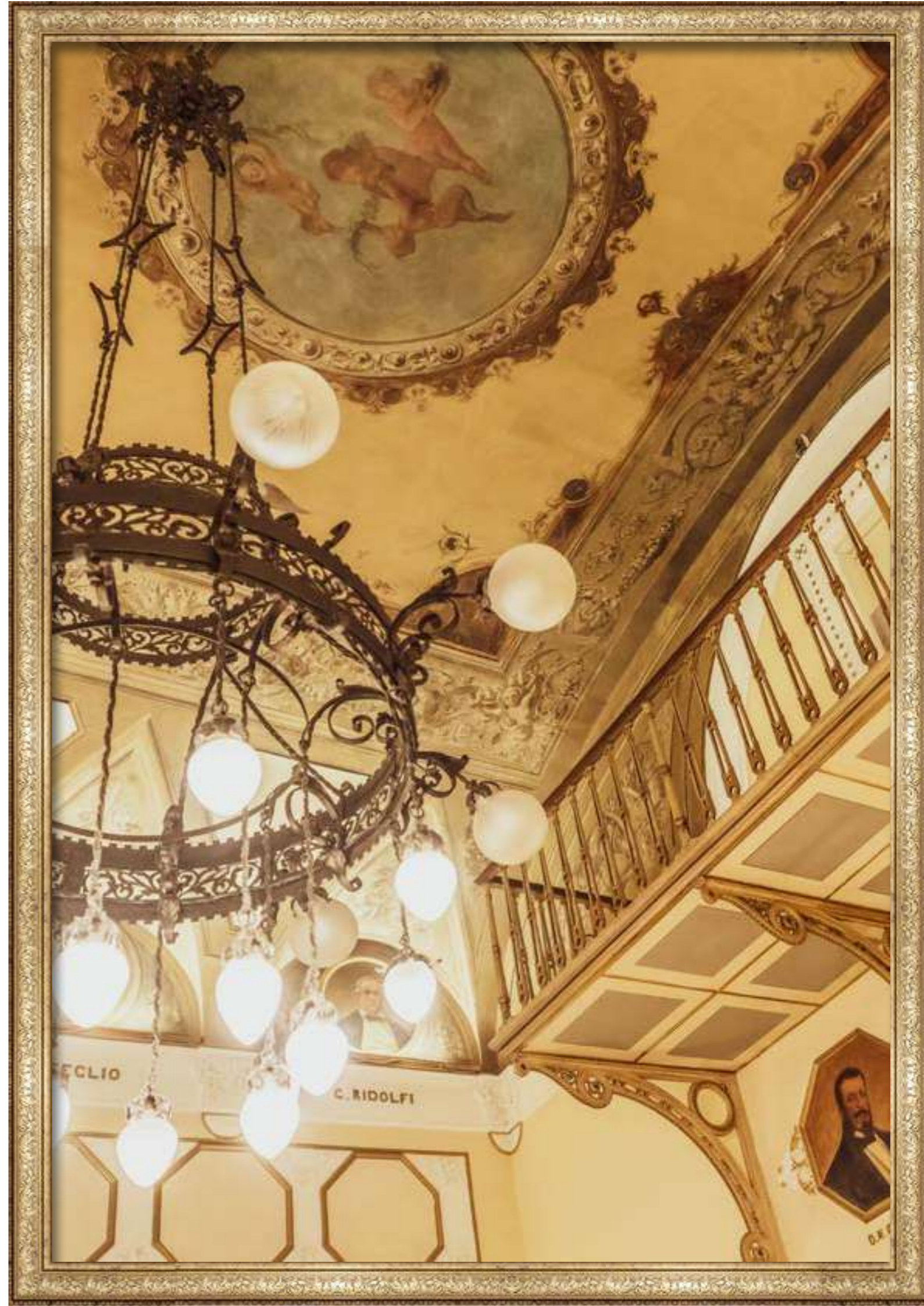
L'Hotel Bernini Palace ha sede in uno storico palazzo realizzato nel classico stile architettonico fiorentino, con eleganti cornicioni marcapiano, persiane in legno e ambienti che raccontano secoli di storia. La sua posizione è privilegiata: nel cuore di Firenze, dietro **Piazza della Signoria**, a breve distanza dalla **Galleria degli Uffizi**, da **Palazzo Vecchio**, da Piazza Santa Croce e da Piazza San Giovanni. Un contesto unico, circondato da luoghi e opere che hanno segnato la storia d'Italia.

Le prime testimonianze sull'albergo risalgono al XV secolo, quando l'edificio era proprietà dell'antica famiglia Della Pera, citata anche nel **XVI canto del Paradiso di Dante Alighieri**. A ricordarlo è ancora oggi la lastra di marmo accanto all'ingresso: "Nel picciol cerchio s'entrava per porta che si nomava da qué della Pera".

Nel corso dei secoli il palazzo ha vissuto importanti trasformazioni. Fu il **primo hotel di Firenze a disporre di acqua calda corrente e di una stalla per i cavalli degli ospiti**. A metà Ottocento divenne l'elegante **Albergo dello Scudo di Francia** e, tra il 1865 e il 1870, **Hotel Columbia Parlamento**, frequentato dai Parlamentari della Camera e dai Senatori quando Firenze fu Capitale del Regno d'Italia. Successivamente ospitò il celebre **Ristorante Doney**, luogo di incontro dell'alta società dell'epoca.

Alcuni decenni fa, un attento intervento di restauro e ammodernamento ha restituito al palazzo il suo splendore originario, riportando alla luce un loggiato del Cinquecento e recuperando la grande sala affrescata al primo piano con i ritratti dei protagonisti del Risorgimento, oggi conosciuta come Sala del Parlamento, attuale sala delle colazioni.

All'**Hotel Bernini Palace** il percorso di efficientamento energetico ha incluso il rinnovo di circa il 50% del parco macchine, con la sostituzione delle vecchie caldaie e dei gruppi refrigeranti con sistemi di nuova generazione, in grado di garantire maggiori prestazioni e minori consumi. La struttura ha inoltre eliminato le tradizionali tessere magnetiche in plastica, sostituendole con tessere realizzate con materiali di origine vegetale.





**HOTEL BERNINI PALACE**  
FIRENZE ★★★★★

**2025**

\* COLLABORATORI

**95,3%** Collaboratori locali  
vivono entro 50 km

**42** Collaboratori di cui:

**19** Uomini

**23** Donne

\* FORNITORI

**69,28%** Fornitori locali sul totale  
entro 90 km

\* MONITORAGGI

**571.654** kwh energia

**51.352** smc gas

**17.733** mc acqua

**309,42** tCO<sub>2</sub>eq emissioni

**73,87** % rifiuti differenziati sul totale  
monitoraggio ago-dic 2025

# Il Percorso di Sostenibilità

---



HOTEL BRISTOL PALACE

GENOVA

★★★★★



HOTEL BRISTOL PALACE  
GENOVA ★★★★★

## Storia, Arte e Business nel Cuore di Genova

Nel cuore di Genova, affacciato su una delle sue vie più prestigiose, l'Hotel Bristol Palace è un magnifico palazzo in **stile Liberty**, restaurato nel suo splendore originario e divenuto nel 2023 un raffinato 5 Stelle.

Membro dei **Locali Storici d'Italia e di Preferred Hotels & Resorts L.V.X.**, il Bristol Palace è da un secolo e venti uno dei simboli dell'ospitalità genovese. Aperto nel 1905, fu sin da subito considerato uno degli hotel più prestigiosi della città, centro mondano della nobiltà locale e luogo d'incontro di artisti e intellettuali, tra cui **Gabriele d'Annunzio, Luigi Pirandello e Alfred Hitchcock.**

Durante la Seconda Guerra Mondiale fu quartier generale militare e successivamente sede del Comitato Italiano di Liberazione dell'Alta Italia, diventando testimone diretto di importanti pagine della storia italiana.

Oggi l'hotel conserva arredi Déco, salotti Napoleon III, porcellane e preziosi oggetti d'epoca, valorizzati da un recente e attento restauro. Il suo simbolo è il **celebre scalone ellittico** in marmo bianco, che si avvita in una vertiginosa spirale Liberty fino al sesto piano. Secondo la leggenda, Hitchcock si sarebbe ispirato proprio a questa struttura per la spirale ricorrente nel film *Vertigo*.

Con 133 camere e suite, il Bristol Palace unisce eleganza classica e servizi contemporanei. Dispone di otto sale meeting fino a 160 persone, camere accessibili, servizi pet-friendly, garage con valet parking, oltre al ristorante Giotto e a una terrazza panoramica con caffè e ristorante all'aperto.

La posizione strategica consente di raggiungere facilmente Palazzo Ducale, i Caruggi, i Palazzi dei Rolli patrimonio UNESCO e il Porto Antico di Renzo Piano. Genova è inoltre porta d'accesso a destinazioni iconiche come Portofino, le Cinque Terre e la Riviera ligure.

La struttura ha eliminato le tradizionali tessere magnetiche in plastica, sostituendole con tessere realizzate con materiali di origine vegetale.





**HOTEL BRISTOL PALACE**  
GENOVA ★★★★★

**2025**

\* COLLABORATORI

**100%** Collaboratori locali  
vivono entro 50 km

**42** Collaboratori di cui:

**26** Uomini

**16** Donne

\* FORNITORI

**56,36%** Fornitori locali sul totale  
entro 100 km

\* MONITORAGGI

**834.074** kwh energia

**89.826** smc gas

**5.608** mc acqua

**397,03** tCO<sub>2</sub>eq emissioni

- Il monitoraggio dei rifiuti differenziati sul totale parte dal 2026

# Il Percorso di Sostenibilità del Gruppo Duetorrihotels

## Conclusioni

Duetorrihotels prosegue con determinazione il proprio percorso verso un modello di ospitalità sempre più responsabile, capace di coniugare qualità, rispetto e innovazione.

Un ringraziamento sincero va a tutti i collaboratori del Gruppo, che ogni giorno trasformano i principi in azioni concrete, e agli stakeholder, partner e fornitori, il cui contributo è essenziale per il raggiungimento degli obiettivi condivisi.

Infine, agli ospiti che scelgono consapevolmente di far parte di questo viaggio: con la loro fiducia e sensibilità accompagnano Duetorrihotels nella costruzione di un'ospitalità che genera valore, oggi e domani.



DUETORRIHOTELS

PERFETTO, ITALIANO.

[WWW.DUETORRIHOTELS.COM](http://WWW.DUETORRIHOTELS.COM)

